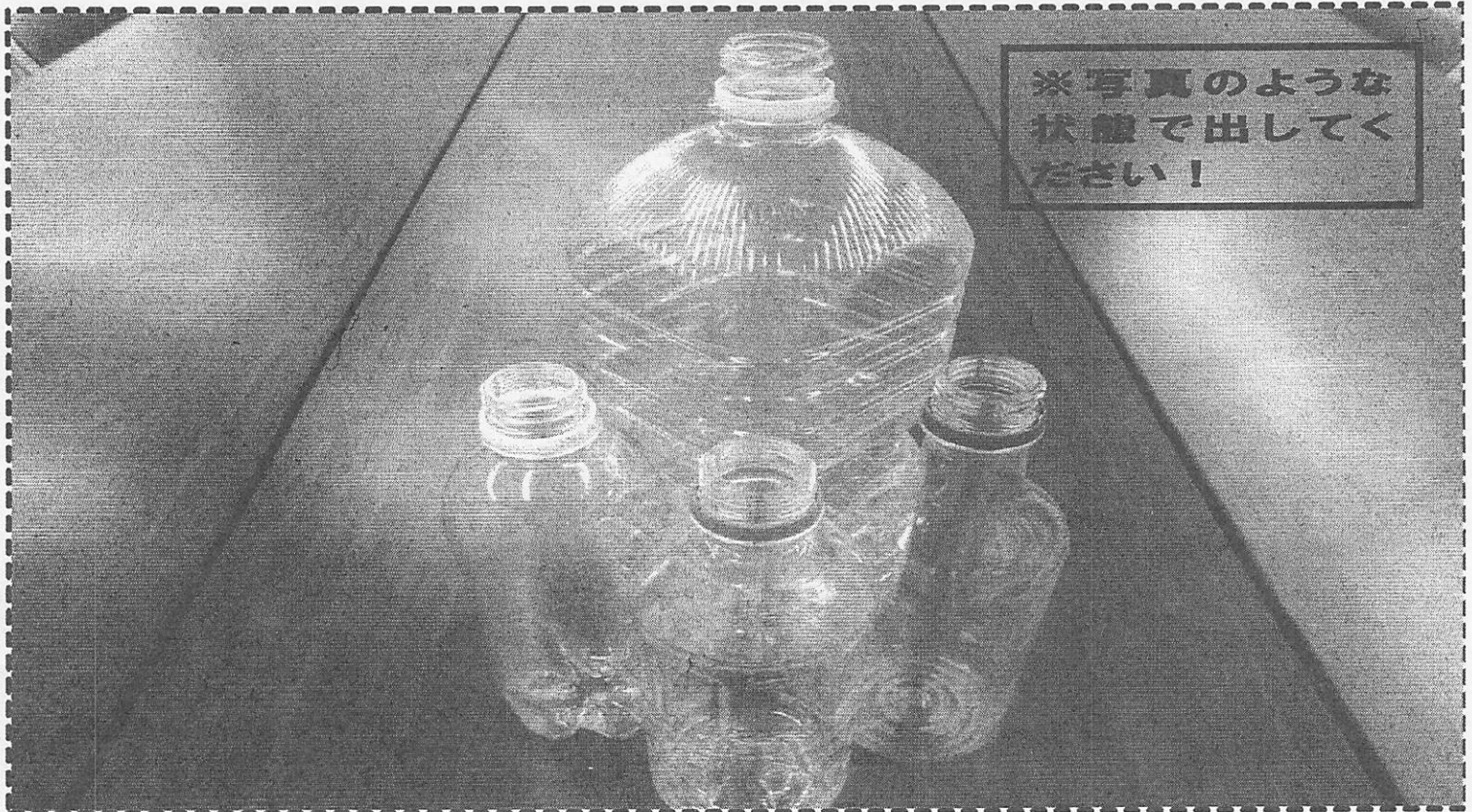


・・・これだけはお願い！ ペットボトルの出し方・・・



※写真のような
状態で出してく
ださい！

1. 「キャップ」と「ラベル」は、必ずはずし「プラ容器の日」に出してください！

2. 飲み残し、ごみ、吸い殻等は、絶対に入れないでください。

※現在、ルール違反のものが大変多いため、ペットボトルの円滑なリサイクル業務に支障を来たしています。皆様のご理解ご協力をお願いします。

※紙製ラベル(糊付け)は、簡単に剥がれないため出来る範囲で構いません。



【※除去されたラベル等。1本1本手作業ではずしています。】

【問合せ先】 清掃施設課：027-223-5300